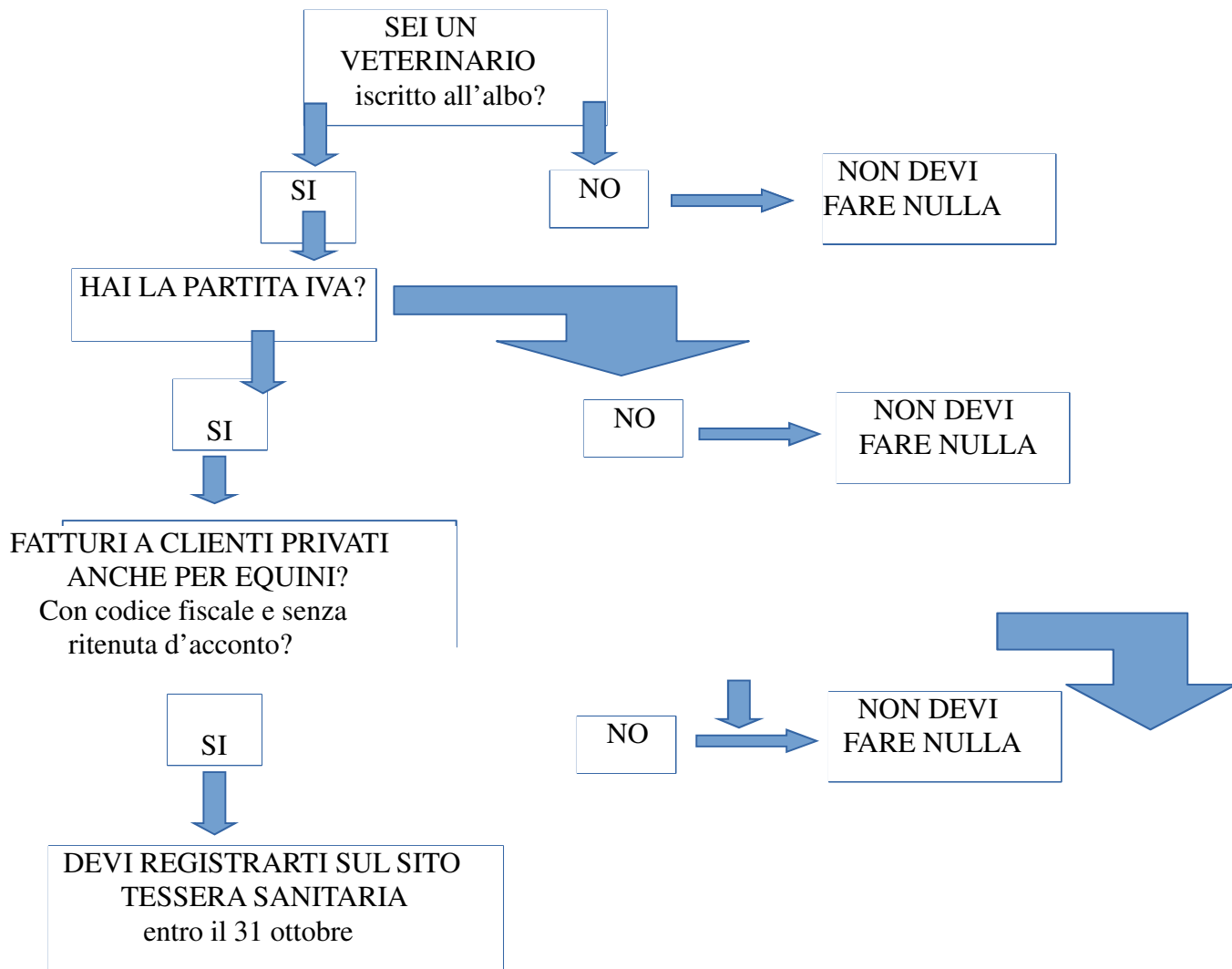


DIAGRAMMA DI FLUSSO PER L'ISCRIZIONE AL SISTEMA TESSERA SANITARIA



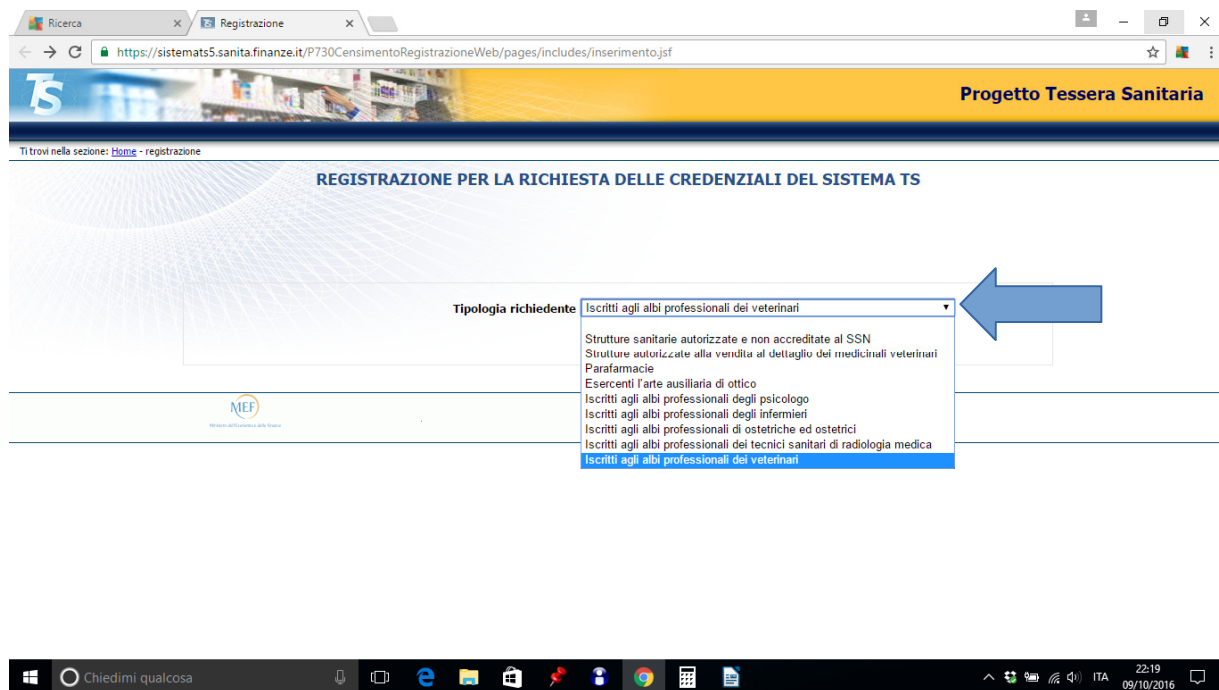
COLLEGATI AL SEGUENTE LINK
(copia l'indirizzo nella pagina di apertura del tuo browser)
<https://sistemats5.sanita.finanze.it/P730CensimentoRegistrazioneWeb/pages/includes/inserimento.jsf>
se l'indirizzo è giusto compare la seguente pagina

PRIMA DI COMINCIARE!!!!

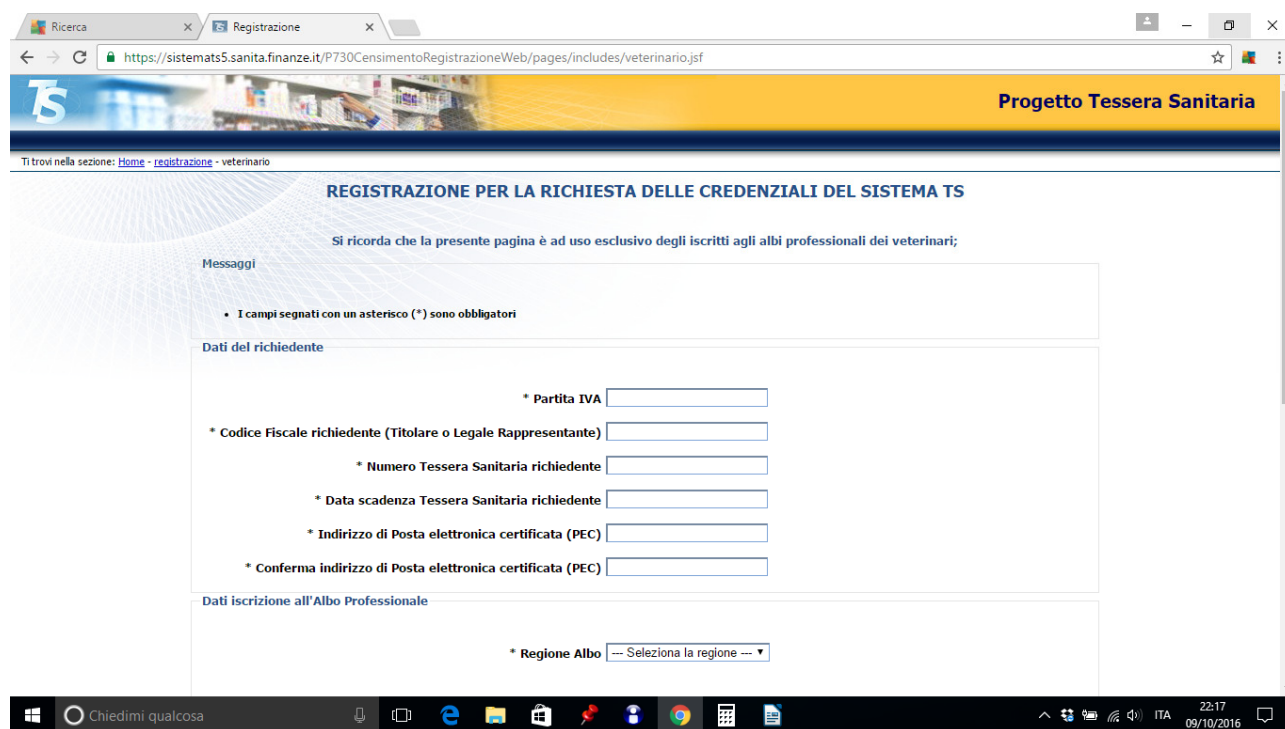
1. devi avere un indirizzo di PEC valido sul quale poter ricevere le credenziali
2. devi avere sottomano il tuo codice fiscale e la tua tessera sanitaria, i dati relativi ti servono per la registrazione
3. devi avere sottomano il tesserino di iscrizione all'Albo dei Medici Veterinari, servono il numero e la data di iscrizione.

HAI TUTTO QUELLO CHE TI SERVE?

Il collegamento riportato nella pagina precedente corrisponde alla seguente pagina:



clickando sul triangolo nero a destra nella casella indicata dalla freccia, si apre una tendina nella quale devi scegliere l'ultima voce: "iscritti agli albi professionali dei veterinari", cliccarci sopra e andare sul pulsante "Conferma" che apre la pagina successiva:



prima parte della pagina di registrazione
sotto la seconda parte della pagina di registrazione

Ricerca x Registrazione x

https://sistemats5.sanita.finanze.it/P730CensimentoRegistrazioneWeb/pages/includes/veterinario.jsf


* Regione Albo

* Numero Iscrizione

* Data inizio (data iscrizione)

Data fine (solo se successiva al 01/01/2016)

Inserisci nel campo "codice captcha" i caratteri che vedi o che senti.



[audio: scrivi nel campo "codice di sicurezza" i caratteri che stai per sentire](#)
[altra immagine](#)
[altro audio](#)

Codice captcha:

MEF
Ministero dell'Economia e delle Finanze

Chiedimi qualcosa

ITA 22:36 09/10/2016

Compilati i campi indicati selezionando la regione e digitando i dati richiesti.

Per completare la registrazione occorre digitare il codice che si vede nel riquadro blu (serve per confermare che non siete un robot). A proposito io non sono riuscito a far funzionare l'audio che dovrebbe leggere le lettere del codice. Se non le capite potete cliccare sul tasto "altra immagine" e ne compariranno altre.

Cliccate sul tasto conferma e la procedura è completa!

LE CREDENZIALI DI ACCESSO ARRIVERANNO PER POSTA ELETTRONICA CERTIFICATA.